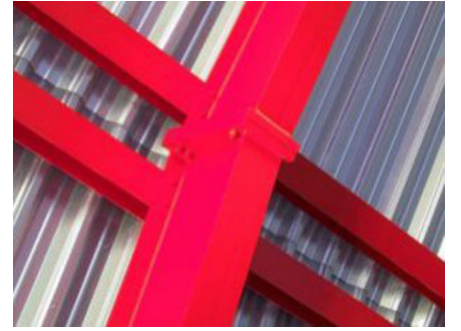




HALKA AÇIK OTOYARK, THONDORF AVUSTURYA

Thondorf halka açık otoparkı, Graz'ın güneyinde bir Park & Ride tesisidir. Basit, altı katlı bir küp gibi görünüyor, çıkıntı yapan beş bina kulesi, uzun cephede bulunuyor. Taban ölçüleri 95 x 51 m olan bina, 6 park katına sahip ve yangın çıkması halinde otomatik olarak kilitlenen kapılar sayesinde diğer bölümlerden ayrılan üç yangın bölümüne ayrılıyor.

Yapının temeli, Graz kırma taşından şerit temellerden meydana geliyor. Taşıyıcı sistem, destek mesafesi 4,6 m ve taşıyıcı uzunluğu 17,0 m olan bir çelik iskelet yapısıdır. 16 cm kalınlıktaki betonarme bağlantı tavanlarında element tavanlar kullanıldı. Betonarme tavanların üzerine, yıpranmayı önleyen bir katman olarak bir kaplama uygulandı.



Müşteri:

Grazer Bau- und Grünlandsicherungsges.m.b.H.

Planlama:

Architekturbüro Deutschmann ZT GmbH

Park kapasitesi:

1.200 araç

Kullanım alanı:

35.000 m²

Proje maliyeti:

€ 10,8 Milyon

Proje bitiş tarihi:

Haziran 2002

Fotoğraflar:



G. Deutschmann



convex ZT GmbH
CRN FN 194475 v
VAT ATU60801715

Am Katzelbach 9, A-8054 Graz, Austria
T +43 316 28 11 80 - 0 • office@convex.at
www.convex.at

Steiermärkische Bank
IBAN AT86 2081 5021 0040 5451
BIC STSPAT2GXXX