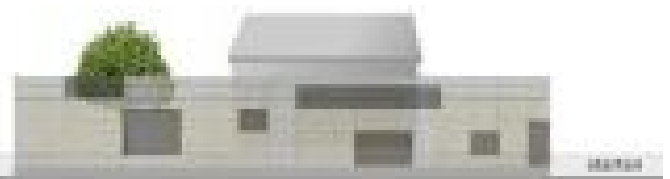


LÄRMSCHUTZ

Überwindung durch Design

LSB3D
Lärmschutz-Design



Holz-Massivwerk, Mauerwerk, Stein, Holzschindel, Holzbohlen, Holzplanken

Fachabteilung  Umweltbau und Projektierung



LSB 3D – PLANUNG VON LÄRMSCHUTZWÄNDEN

“LSB-3D“ ist ein interaktives Planungsinstrument, welches zur Planung von Lärmschutz-Selbstbauwänden dient. Die dreidimensionale Anwendung bietet dem Benutzer die Möglichkeit, das eigene Grundstück und das unmittelbar umgebende Gelände darzustellen sowie vorgefertigte Elemente wie Häuser, Garagen, Fahrzeuge, Bäume oder Personen individuell zu konfigurieren und auf der Zeichenfläche zu positionieren.

Zur Gestaltung der Lärmschutzwand stehen dem Benutzer entweder klassische Wandmuster und Materialien wie Holz und Mauerwerk oder auch moderne Designlösungen zur Verfügung. Auswahloptionen zur Farbe, Steinstruktur, reliefartige Verlegung und die sofort sichtbare Voransicht laden zum Experimentieren ein. Die 3D-Ansicht bietet eine optimale Orientierungshilfe, um Entfernungen und Höhen beim Bau abzuschätzen. Hat sich der Anwender für ein Wanddesign entschieden, kann der Ausdruck von Lageplan, die 3D-Vorschau und Wandabwicklung inklusive Materialbedarf als Planungsgrundlage mit dem Baumeister abgestimmt werden.

Auftraggeber:

Amt der Steiermärkischen Landesregierung, Fachabteilung 18A



Ort:

Verkehrsserver Land Steiermark

<http://app.verkehr.steiermark.at/laerschutz>

Idee:

Ing. Michael Mandl, DI Anne Wagner

Konzept & Wanddesigns:

DI Anne Wagner

Programmdesign & Coding:

NYXAS OG

