

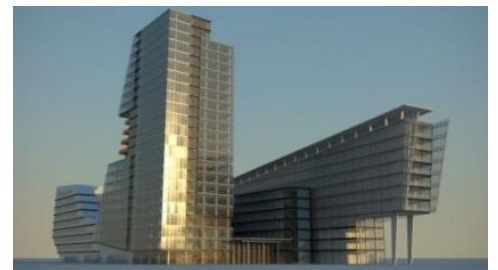


WEST PARK CENTER, SOFIA, BULGARIEN

Im Stadtteil Lyulin von Sofia wird auf einem Baugrund von rund 12.000 m² ein multifunktionales Zentrum entwickelt. Der Standort liegt verkehrstechnisch sehr günstig, an einer Hauptstrasse in das Zentrum von Sofia. U-Bahn Station, Bus- und Strassenbahnhaltestellen sind am Grundstück bzw. in unmittelbarer Nähe. Das Bauwerk ist für eine vielfältige Nutzung ausgelegt und mit einer 3-geschossigen Tiefgarage versehen.

In dem 22-geschossigen hohen Teil übernimmt ein Kern aus Stahlbeton die Beanspruchungen zufolge Erdbeben. In den restlichen Teilen steifen vertikal durchgehende Wandelemente aus Stahlbeton das Bauwerk aus. Die Tragwerksplanung erfolgt gemeinsam mit unserem Planungsbüro in Bulgarien, der United Designers BG OOD und einem Partnerbüro aus Sofia.

Das Projekt wurde zum Zeitpunkt der Baueinreichung an einen österreichischen Immobilieninvestor verkauft und wird nun von diesem mit einem geänderten Nutzungskonzept weiterbetrieben.



Auftraggeber:

West Park Center OOD

Planung:

Leitner Planung & Consulting GmbH

Bruttogrundrissfläche:

70.000 m²

Baukosten:

€ 40,0 Mio.

Fertigstellung:

nicht realisiert

-

Visualisierung:

Leitner Planung & Consulting GmbH